



เปิดประตู สู่ตลาดใหม่

มกราคม 2562

เข้าใจ ความหลากหลายของอินเดีย **เพื่อ**
เข้าถึง โอกาสธุรกิจแดนภารตะ



รู้หรือไม่ ?



- นอกจากความหลากหลายทางด้าน Hard Sides (เช่น เศรษฐกิจ ขนาดตลาด และภูมิประเทศ) อินเดียยังมีความหลากหลายทางด้าน Soft Sides (เช่น อาหาร ภาษา และวัฒนธรรม) ที่แตกต่างกันในแต่ละภูมิภาค
- ผู้ส่งออกไทยควรทำความเข้าใจความหลากหลายของอินเดียในมิติต่างๆ เพื่อให้สามารถกำหนดกลยุทธ์ในการรุกตลาดอินเดียได้อย่างเหมาะสม

“ อินเดียเป็น **หนึ่ง** ในประเทศที่มีความหลากหลายมากที่สุดในโลก ”



กลุ่มชาติพันธุ์น้อยกว่า **700** ชาติพันธุ์
(จากจำนวนประชากรกว่า 1,300 ล้านคน)



ความแตกต่างของรายได้ในแต่ละพื้นที่
#4 ของโลก



ความแตกต่างสุดขั้วของภูมิอากาศและภูมิประเทศ
ตอนเหนือในพื้นที่ภูเขาสูงอุณหภูมิหนาวระดับติดลบ ทางตะวันตก
มีทะเลทรายที่อุณหภูมิสูงกว่า 50°C ทางใต้อากาศร้อนชื้น



ความหลากหลายด้าน Soft Sides ของอินเดีย



อาหาร

ภาคเหนือ



นิยมรับประทานอาหารรสไม่จัด



ประชาชนส่วนใหญ่ในภาคเหนือและภาคตะวันตกนิยมบริโภคมังสวิรัตและไม่รับประทานเนื้อสัตว์ตามความเชื่อทางศาสนา



นิยมใส่มะเขือเทศ สีเส้นของอาหารจึงจัดจ้านแต่รสชาติไม่เผ็ด



ประชาชนบางส่วนนำเนื้อแกะมาทำเป็นอาหารประเภทสเตอหรือแกง เนื่องจากชาวอินเดียตอนเหนือบางส่วนเลี้ยงแกะ

ภาคใต้และภาคตะวันออก



นิยมรับประทานอาหารรสจัด เผ็ดร้อน



นิยมใช้สัตว์น้ำเป็นวัตถุดิบหลักในการประกอบอาหาร



เป็นแหล่งผลิตเครื่องเทศสำคัญ อาหารจึงมีรสชาติค่อนข้างเผ็ดร้อน



ประชาชนในภาคใต้และภาคตะวันออกนอกจากบริโภคมังสวิรัตแล้ว บางส่วนนิยมรับประทานเนื้อสัตว์ (ไก่และปลา) เนื่องจากความพร้อมของวัตถุดิบ (พื้นที่ส่วนใหญ่ติดทะเล)



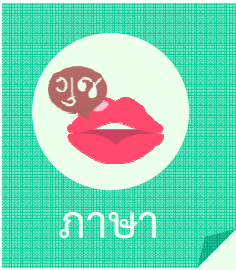
ใช้กะทิและพริกในการปรุงรสเป็นหลัก



นิยมรับประทานข้าวบาสมาดีเนื่องจากหลายพื้นที่เป็นแหล่งปลูกข้าวสำคัญ โดยเฉพาะรัฐ West Bengal และ Andhra Pradesh

ที่มา : ผลการสำรวจจาก Union Government's Sample Registration System Baseline Survey 2014

Disclaimer : ข้อมูลต่าง ๆ ที่ปรากฏ เป็นข้อมูลที่ได้จากแหล่งข้อมูลที่หลากหลาย และการเผยแพร่ข้อมูลเป็นไปเพื่อวัตถุประสงค์ในการให้ข้อมูลแก่ผู้ที่สนใจเท่านั้น โดยธนาคารเพื่อการส่งออกและนำเข้าแห่งประเทศไทยจะไม่รับผิดชอบในความเสียหายใด ๆ ที่อาจเกิดขึ้นจากการที่มีบุคคลนำข้อมูลนี้ไปใช้ไม่ว่าโดยทางใด



“อินเดียมีภาษามากกว่า 80 ภาษา โดยเฉพาะบางรัฐ เช่น รัฐ Punjab และ Tamil Nadu ประชาชนกว่า 80% ใช้ภาษาท้องถิ่นของตนเองในการสื่อสารเป็นหลัก ”

ภาษาหลัก → • ภาษาอังกฤษ • ภาษาฮินดี

รัฐ Punjab (92% ใช้ภาษา Punjabi)

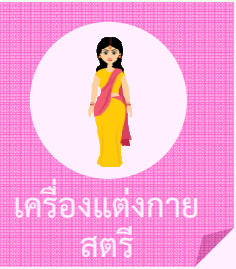
รัฐ Tamil Nadu (89% ใช้ภาษา Tamil)

รัฐ West Bengal (85% ใช้ภาษา Bengali)

รัฐ Gujarat (84% ใช้ภาษา Gujarati)



ที่มา : Ministry of Minority Affairs, Government of India



“สำหรับเป็นเครื่องแต่งกายที่สตรีอินเดีย นิยมสวมใส่ในชีวิตประจำวันและเข้าร่วมพิธีกรรมทางศาสนา โดยผ้าและรูปแบบการนุ่งห่มสำหรับจะแตกต่างกันในแต่ละภูมิภาค

อย่างไรก็ตาม การแต่งกายสมัยใหม่ได้รับความนิยมมากขึ้นเป็นลำดับ โดยเฉพาะในเมือง Tier 1* เช่น กรุงเดลี มุมไบ ”

*เมือง Tier 1 (เมืองที่มีประชากรมากกว่า 4 ล้านคน)



แบรนด์ Modern Fast Fashion ระดับโลกอย่าง H&M และ ZARA เข้าไปรุกตลาดเสื้อผ้าสำเร็จรูปในอินเดียแล้ว

ล่าสุด ปี 2561 ยอดขาย H&M ↑ 40% ZARA ↑ 19%



紗หรี



Kurta

“สตรีในพื้นที่นอกเขตเมือง ส่วนใหญ่ยังคงนิยมแต่งกายแบบดั้งเดิม ทั้ง紗หรี และ Kurta (เสื้อแขนยาว ลำตัวสั้นยาวถึงเอวหรือเข่า)”



“รัฐทางตะวันออกเฉียงเหนือหรือรัฐ 7 สว่นน้อยส่วนใหญ่ใส่ชุดประจำท้องถิ่น ยกเว้นรัฐ Assam ที่นิยมใส่紗หรี ”



“ตัวอย่างเทศกาลสำคัญของอินเดีย ”



ในช่วงเทศกาลสำคัญมักจะมีความต้องการสินค้าเฉพาะอย่างเพิ่มขึ้น เช่น เทศกาล Holi ผงสีจะขายดี ขณะที่เทศกาล Durga Puja ดอกบัวมักจะขายดี

เทศกาลสำคัญที่จัดในหลายรัฐ

Makar Sankranti เทศกาลข้าว แสดงถึงสัญลักษณ์ของการเปลี่ยนฤดู

ม.ค.

Holi

คล้ายเทศกาลสงกรานต์ของไทย แต่ใช้น้ำผสมสีสาดใส่กันแทน

มี.ค.

Durga Puja

เทศกาลบูชาพระเทวีทุรคา

ต.ค.

Diwali

เทศกาลปีใหม่ของชาวฮินดู

เทศกาลสำคัญที่จัดเฉพาะบางรัฐ

เทศกาลฉลองการเก็บเกี่ยว
o Lohri (รัฐ Punjab)
o Pongal (รัฐ Tamil Nadu)

เทศกาลฉลองการเก็บเกี่ยว
o Onam (รัฐ Kerala)

ความหลากหลายทางวัฒนธรรมในแต่ละภูมิภาคของอินเดีย ทำให้การเลือกพื้นที่ในการดำเนินธุรกิจ เป็นสิ่งสำคัญอันดับต้นๆ ที่นักธุรกิจไทยต้องคำนึงถึง

“มองแต่ละรัฐเสมือนเป็นหนึ่งประเทศ ”

อินเดียเป็นตลาดขนาดใหญ่ หลายรัฐมีประชากรมากกว่าไทย (69 ล้านคน) เช่น Uttar Pradesh (225 ล้านคน) Maharashtra (120 ล้านคน)



ความหลากหลายด้านการบริโภคอาหาร ผู้ส่งออกไทยกลุ่มสินค้าอาหารและเนื้อสัตว์ ควรพิจารณาเลือกรัฐและพื้นที่ในการเจาะตลาดให้เหมาะสม



ความหลากหลายด้านภาษา ผู้ประกอบการไทยควรมีคู่ค้า/พันธมิตรท้องถิ่นที่เข้าใจภาษา วัฒนธรรมและสามารถเจรจาธุรกิจในแต่ละพื้นที่ได้



ความหลากหลายด้านเครื่องแต่งกายสตรี ผู้ส่งออกไทยในกลุ่มสินค้า Fast Fashion และเสื้อผ้าสำเร็จรูปสามารถเจาะตลาดอินเดีย โดยเฉพาะเมือง Tier 1



ความหลากหลายด้านเทศกาลสำคัญ เป็นโอกาสในการส่งออกสินค้าตามเทศกาลสำคัญของอินเดีย เช่น ผงสี ในช่วงเทศกาล Holi (มี.ค.)



Disclaimer : ข้อมูลต่าง ๆ ที่ปรากฏ เป็นข้อมูลที่ได้จากแหล่งข้อมูลที่หลากหลาย และการเผยแพร่ข้อมูลเป็นไปเพื่อวัตถุประสงค์ในการให้ข้อมูลแก่ผู้ที่สนใจเท่านั้น โดยธนาคารเพื่อการส่งออกและนำเข้าแห่งประเทศไทยจะไม่รับผิดชอบในความเสียหายใด ๆ ที่อาจเกิดขึ้นจากการที่มีบุคคลนำข้อมูลนี้ไปใช้ไม่ว่าโดยทางใด

ภาพประกอบทั้งหมดจาก : www.google.com