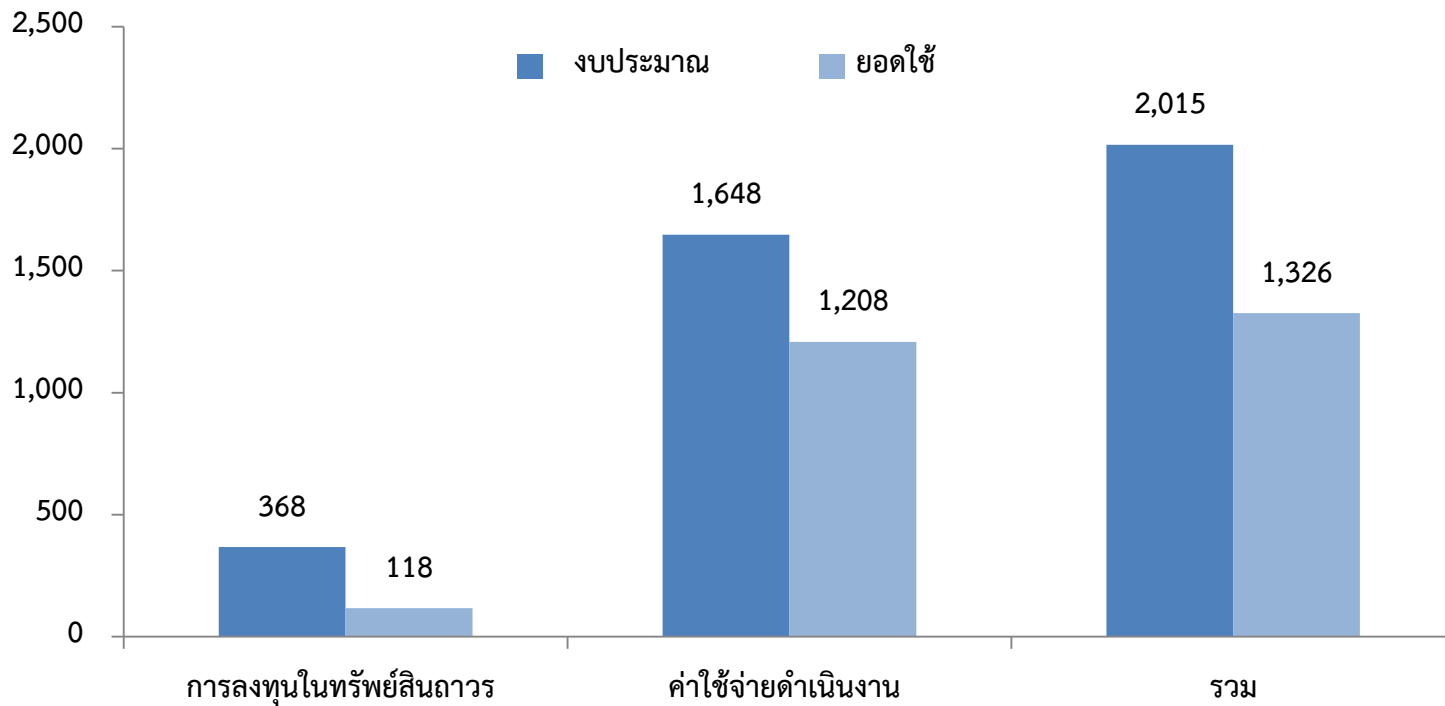


รายงานผลการใช้จ่ายงบประมาณประจำปี 2561

งบประมาณตามแผนธุรกิจ

(หน่วย : ล้านบาท)



| รายการ | งบประมาณ | ยอดใช้ | % การใช้ |
|-------------------------|----------|--------|----------|
| การลงทุนในทรัพย์สินถาวร | 368 | 118 | 32.1% |
| ค่าใช้จ่ายดำเนินงาน | 1,647 | 1,208 | 73.3% |
| รวม | 2,015 | 1,326 | 65.8% |