

## Fundamental : กระทรวงพาณิชย์รายงานมูลค่าส่งออกเดือนสิงหาคม 2554 อยู่ที่ 21,567.3 ล้านดอลลาร์สหรัฐ สูงสุดเป็นประวัติการณ์

กระทรวงพาณิชย์รายงานมูลค่าส่งออกเดือนสิงหาคม 2554 อยู่ที่ 21,567.3 ล้านดอลลาร์สหรัฐ ขยายตัว 31.1% โดยได้อานิสงส์จากการขยายตัวของมูลค่าส่งออกสินค้าเกษตรและอุตสาหกรรมเกษตรที่ขยายตัวสูงถึง 64.3% ส่งผลให้มูลค่าส่งออก 8 เดือนแรกของปี 2554 ขยายตัว 26.4% พร้อมกันนี้กระทรวงพาณิชย์ได้ปรับเป้าส่งออกปี 2554 เพิ่มขึ้นจาก 15% เป็น 20% ด้วยมูลค่าส่งออก 2.3 แสนล้านดอลลาร์สหรัฐ

ฝ่ายวิจัยธุรกิจเห็นว่าแม้มูลค่าส่งออกจะขยายตัวในระดับสูงและมีแนวโน้มที่ดีขึ้น แต่ปัญหาเศรษฐกิจของสหรัฐฯ และยุโรปที่มีแนวโน้มลู่กลม จะเป็ความเสี่ยงสำคัญที่จะกระทบการส่งออกของไทยในระยะถัดไป ซึ่งสะท้อนได้จากอัตราขยายตัวของมูลค่าส่งออกของไทยไปสหรัฐฯ และยุโรปที่ชะลอลง โดยอัตราขยายตัวของมูลค่าส่งออกไปสหรัฐฯ ในเดือนสิงหาคม 2554 ชะลอลงมาอยู่ที่ 3.6% จากเดือนก่อนหน้าที่ขยายตัว 8.1% และยุโรปชะลอลงมาอยู่ที่ 22.7% จาก 32.0% ซึ่งมูลค่าส่งออกของไทยที่ส่งออกไปยังสองตลาดนี้คิดเป็นสัดส่วนกว่า 20% ของมูลค่าส่งออกรวมทั้งประเทศ

## Foreign Exchange Market : ค่าเงินบาทอ่อนค่าลงหลังนักลงทุนกังวลในสถานการณ์วิกฤตหนี้ยุโรป

ค่าเงินบาทปิดตลาดปลายสัปดาห์ ที่ระดับ 30.82 อ่อนค่าลง 1.52 % เมื่อเทียบกับ ระดับ 30.36 บาท/ดอลลาร์ จากสัปดาห์ก่อนหน้า (16 ก.ย. 54)

ปัจจัย - ค่าเงินบาทอ่อนค่าลง จากความกังวลในสถานการณ์วิกฤตหนี้ยุโรป ประกอบกับมีความเป็นไปได้ที่กรีซอาจผิดนัดชำระหนี้ ซึ่งปัญหาดังกล่าวอาจลุกลามจนเกิดวิกฤตภาคธนาคารในยุโรปได้ นอกจากนี้ตามธนาคารกลางสหรัฐฯ (เฟด) ได้แสดงความกังวลว่าเศรษฐกิจสหรัฐมีความเสี่ยงที่จะเผชิญกับภาวะซบเซา และ นักลงทุนมองว่ามาตรการ Operation Twist ที่เฟดประกาศใช้ในการประชุมครั้งล่าสุด อาจไม่มีประสิทธิภาพมากพอที่จะกระตุ้นเศรษฐกิจให้ฟื้นตัวขึ้นได้

-บ.ระบวาทิศทางการลงทุนในตลาดเงินโลกขณะนี้ นักลงทุนทั่วโลกเริ่มกลับมาถือครองสกุลเงินดอลลาร์สหรัฐฯ หรือลงทุนในพื้นที่รัฐบาลประเทศหลัก ๆ มากขึ้น ส่งผลทำให้เงินดอลลาร์สหรัฐฯ กลับมาแข็งค่าขึ้น ขณะที่เงินสกุลที่ไม่ใช่ดอลลาร์สหรัฐฯ จะอ่อนค่าลง เพราะนักลงทุนต้องการหนีความเสี่ยง และหันมาลงทุนในสินทรัพย์ที่มีความปลอดภัยสูงมากขึ้น  
คาดการณ์ - ค่าเงินบาทเคลื่อนไหวตามปัจจัยต่างประเทศ ประเมินกรอบการเคลื่อนไหว 30.70 - 31.00

## Fixed Income Market : อัตราผลตอบแทนพันธบัตรรัฐบาลปรับตัวสูงขึ้นทุกช่วงอายุ

Yield อายุ 1 เดือน ถึง 1 ปี ปรับตัวสูงขึ้น 0.03% ถึง 0.05% ในขณะที่ Yield อายุ 2 ปี - ขึ้นไปปรับตัวสูงขึ้น 0.02% ถึง 0.24%

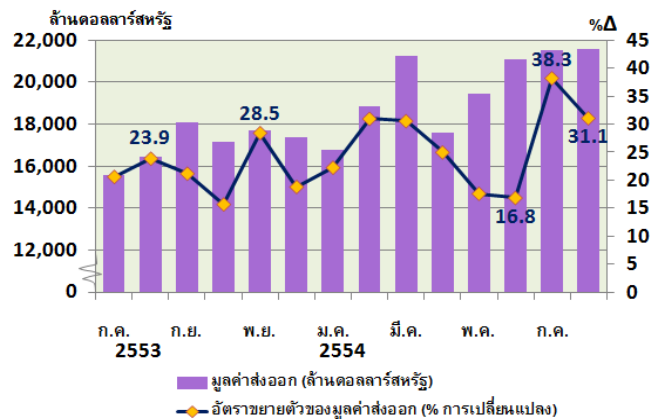
### ปัจจัย

- กองทุนต่างชาติได้มีการขายตราสารหนี้ออกมาอย่างต่อเนื่องเพื่อปรับ Portfolio การลงทุน หลังสถานการณ์วิกฤตหนี้ในยุโรปมีแนวโน้มจะลุกลามออกไป
  - ตลาดมีการจับตามองการประชุมคณะกรรมการนโยบายทางการเงิน (กนง.) ครั้งต่อไปในวันที่ 19 ต.ค. โดยตลาดคาดการณ์ว่า กนง. จะคงอัตราดอกเบี้ยนโยบายไว้ที่ 3.50%
- คาดการณ์ Yield ปรับตัวสูงขึ้น ในขณะที่นักลงทุนต่างชาติยังมีการขายตราสารหนี้อย่างต่อเนื่องและตลาดมีการจับตามองการประชุม FOMC

### Policy Rate :

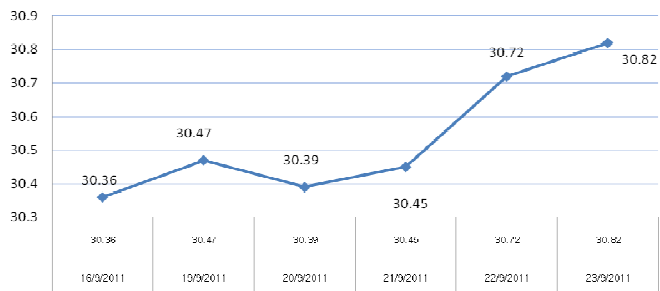
US	Fed Funds Rate	0.25%	Next meeting : 20-Sep
Thailand	1-Day Repo	3.50%	Next meeting : 19-Oct

## มูลค่าส่งออก



ที่มา : กระทรวงพาณิชย์

## USD/THB Weekly Movement



## Exchange Rate

USD/	THB	INR	IDR	VND	CNY	PHP	MYR
16-Sep-11	30.36	47.36	8770	20750	6.38	43.28	3.09
23-Sep-11	30.82	49.72	8760	20830	6.39	43.84	3.18
% Change	+1.52	+4.98	-0.11	+0.39	+0.16	+1.29	+2.91

## Thailand CDS Level

Tenor	16-Sep	23-Sep	Change
3Y	119.505	158.950	+39.445
5Y	157.000	209.665	+52.665

ที่มา : Bloomberg

## Government Bond Yield :

Tenor	1M	6M	1Y	3Y	5Y	10Y	20Y
16-Sep	3.42	3.51	3.54	3.49	3.51	3.68	3.92
23-Sep	3.47	3.54	3.56	3.62	3.63	3.84	4.14
Change	0.05	0.03	0.02	0.13	0.12	0.16	0.22

ที่มา : สมาคมตลาดตราสารหนี้ไทย (www.thaibma.or.th)

## Market Rate ( 23-Sep )

Tenor	1M	3M	6M	1Y
BIBOR	3.52000	3.60000	3.68125	3.76250
THBFIX	2.39794	2.37807	2.47063	2.65401
LIBOR	0.23578	0.36022	0.53956	0.84750

ที่มา : Reuters

ข้อมูลนี้ถูกจัดทำขึ้นจากการรวบรวม วิเคราะห์และการคาดการณ์ ซึ่งข้อมูลนี้อาจถูกเปลี่ยนแปลงได้โดยไม่ต้องแจ้งให้ทราบล่วงหน้า และแม้ว่าธนาคารจะให้ความพยายามอย่างดีที่สุดในการจัดทำข้อมูลนี้ แต่ธนาคารไม่รับรองความถูกต้องและความสมบูรณ์ของข้อมูล ข้อมูลนี้มิใช่คำแนะนำ หรือคำชี้ชวนเพื่อการทำธุรกรรมใด ๆ ธนาคาร และ/หรือผู้จัดทำข้อมูลไม่รับผิดชอบในความเสียหายใด ๆ ก็ตามที่เกิดขึ้นไม่ว่าโดยทางตรง หรือโดยทางอ้อม อันเนื่องมาจากการนำข้อมูลนี้ไปใช้